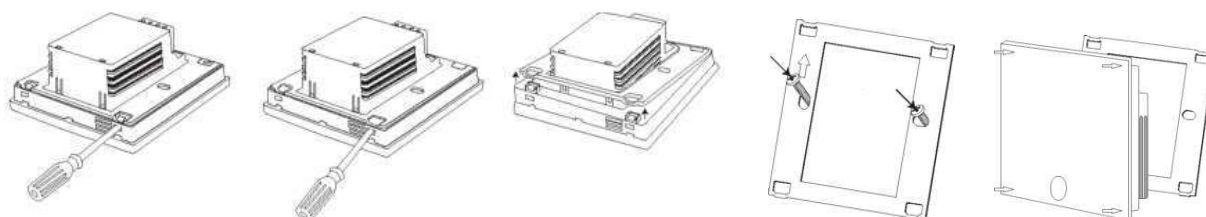


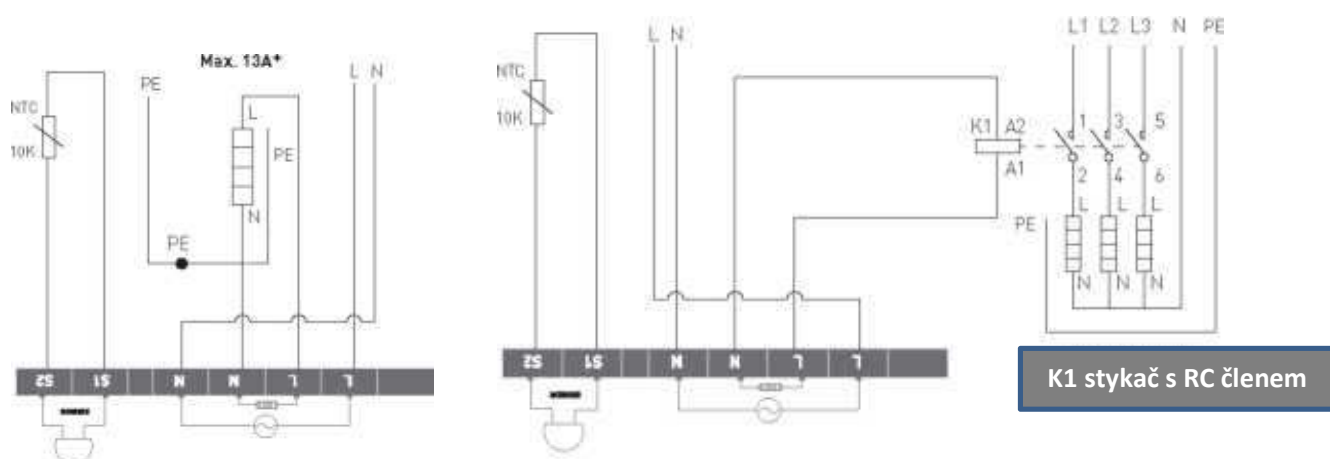


Green Leaf termostat a rychlé nastavení

Termostat je určen pro montáž do hranaté krabice 72 x 72 mm na zeď i pod omítku.



Schema zapojení (v případě HDO signálu musí být termostat trvale pod napětím)



Popis servisní menu = pro vstup stisknout **M** na 5 s. Mezi položkami menu se přepnete stiskem **M**.

	Popis	Rozsah	Nastavení z výroby	
01	Režim měření teploty	Podlaha, Místnost, Podl.+ Místnost**	Podlaha*	P+M**
02	Režim 12 /24	12 / 24	24	24
03	Senzor pohybu / podsvícení	On /OF (On=Zapnuto OFF=vypnuto)	On	On
04	Kalibrace teploty podlahy	0 .. 10 °C	4 °C	(OF)**
05	Kalibrace teploty místnosti	+/- 5°C	(OF)*	0 °C
06	Min. teplota podlahy	5 .. 15 °C	5 °C	(OF)**
07	Max. teplota podlahy	5 .. 35 °C	35 °C	27 °C
08	Min. teplota místnosti	5 .. 15 °C	(OF)*	5 °C
09	Max. teplota místnosti	5 .. 40 °C	(OF)*	40 °C
10	Hystereze	0,5 .. 2 °C	1 °C	1 °C

Chybový kód	Popis závady	Teplota na čidle	Odpor čidla
ER1	Zkrat podlahového čidla	15°C	15.8 kΩ
ER2	Rozpojené /chybějící podlahové čidlo	20°C	12.5 kΩ
ER3	Zkrat pokojového čidla	25°C	10.0 kΩ
ER4	Rozpojený obvod pokojového čidla	30°C	8.0 kΩ
ER5	Zkontroluj /nastav režim měření teploty	35°C	6.5 kΩ

Green Leaf termostat a rychlé nastavení

Doporučené topné kabely: termostat je kompatibilní s výrobky **CeraPro**, **T2QuickNet**, **T2Blue**, **T2Red**. Termostat je určen pro montáž do hranaté krabice 72 x 72 mm na zeď i pod omítku.

Symbole na displeji

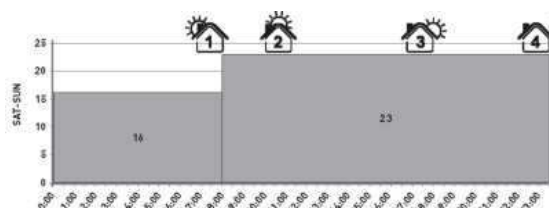
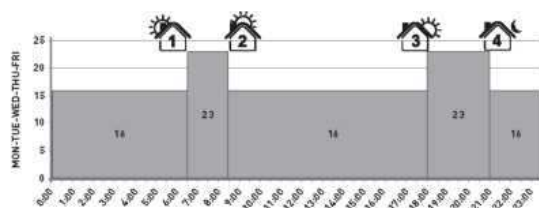
Režim ručně	Režim týd. program	Symbol	Funkce	Pozn. / serv. menu.
			Měření teploty	01 Pod., Míst., P+M
		< a >	Nastavení hodnoty	+ nebo -
		18:08	Čas	02 = 12/24
		M	Servisní menu	Stisknout na 5s
			Týdenní program	Časový úsek
			Nastavení času a d.	3s pro týd. program
			Relé sepnuto	Indikuje sepnuti relé

Přepínání mezi režimy „Ručně“ a „Týdenní program“ se provádí 1x stisknutím

3 kroky pro rychlé nastavení

- 1) Nastavte a potvrďte čas a den v týdnu stisknutím .
- 2) Nastavte týdenní program stisknutím na 3s. Jednotlivé úseky potvrďte stiskem .

Můžete nastavit **Mon – Fri** pondělí až pátek a **Sat – Sun** sobota a neděle, nebo každý den zvlášť. Cyklus, nebo den vyberte „>“ stiskněte , nastavte čas a teplotu. Potvrďte a opakujte postup.



Uložte nastavení stisknutím .

- 3) V servisním menu = stisknutím **M** na 5s.
 - a. **01** změňte režim snímání teploty z podlahového čidla na pokojové a podlahové čidlo
 - b. **07** upravte maximální teplotu podlahy dle podlahové krytiny.

Podrobný návod lze stáhnout na <http://www.raychempodlahovetopeni.cz/navody>

nebo www.pentairthermal.cz.