



Konstrukce

Redukční ventil D04FS se skládá z :

- Tělesa ventilu se závitem G1/4" pro připojení manometru
- Krytu pružiny s nastavením výstupního tlaku
- Pružiny
- Manometru (není součástí dodávky, lze objednat jako příslušenství)

Materiály

- Těleso ventilu z mosazi odolné odzinkování
- Kryt pružiny z mechnicky odolného plastu
- Těsnění z NBR
- Pružina z korozi-vzdorné oceli

Použití

Redukční ventily chrání vodovodní potrubí a připojené spotřebiče před nadměrným mechanickým namáháním. V rozsahu jejich parametrů je lze také použít pro průmyslové a komerční aplikace. Montáž redukčního ventilu předejde poškození způsobeném vysokým tlakem a navíc sníží spotřebu vody. Nastavený výstupní tlak zůstává konstantní ne-závisle na kolísání vstupního tlaku.

Snížení pracovního tlaku a jeho udržení na konstantní hodnotě zajistí nízkou hlučnost vodovodní instalace.

Hlavní rysy

- Jednoduchá konstrukce
- Nastavitelný výstupní tlak zeleným kolečkem (z výroby nastaven na hodnotu 3 bar)
- Nastavitelná pružina není v kontaktu s vodou
- Změny vstupního tlaku neovlivňují výstupní tlak
- Redukční ventil splňuje požadavky KTW
- Nízká hmotnost

Rozsah aplikací

Médium	Voda
Vstupní tlak	max. 16 bar
Výstupní tlak	Nastavitelný v rozsahu 1,5 až 6 bar

Technické parametry

Pracovní teplota	max. 70°C
Minimální tlaková diference	1 bar
Velikost připojení	3/8", 1/2", 3/4"

Popis funkce

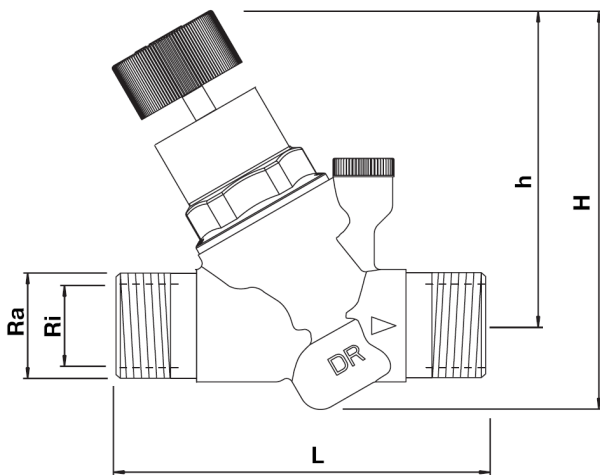
Pružinové redukční ventily pracují na principu rovnosti sil. Síla způsobená tlakem vody působí na membránu a ta působí proti nastavitelné síle pružiny. Pokles výstupního tlaku způsobí snížení síly, kterou působí membrána, proti pružině. Síla pružiny, která je v daném okamžiku vyšší než síla membrány pootevře kuželku ventilu. Tím dojde ke zvyšování výstupního tlaku dokud nejsou síly pružiny a membrány opět v rovnováze.

Díky vyvážené kuželce ventilu nemá kolísání vstupního tlaku žádný vliv na tlak vody na výstupní straně.

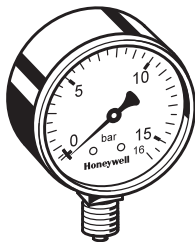
Provedení

D04FS-... A = Standardní model

↑
Velikost připojení



Připojení	Ri	3/8"	1/2"	3/4"
	Ra	3/4"	3/4"	1"
Světlost	DN	10	15	20
Hmotnost	g	280	290	330
Rozměry	mm			
	L	84	84	88
	h	82.7	82.7	82.7
	H	106	106	106
Hodnota k_{vs}	m^3/h	t.b.d	2.7	2.9



M38K

Příslušenství

M38K Mamometr

Průměr 50 mm, spodní připojovací závit G1/4"

Rozsah : 0 - 4, 0 - 10, 0 - 16 or 0 - 25 bar.

Prosíme uveďte v objednávce horní hodnotu tlakového rozsahu (4,10,16 nebo 25 bar)

Technické změny vyhrazeny © Honeywell 2007